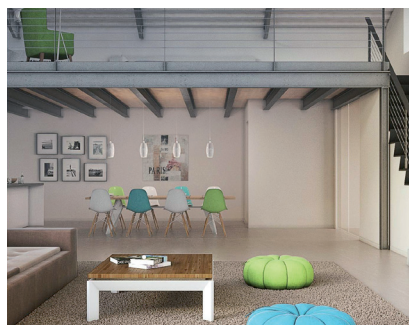
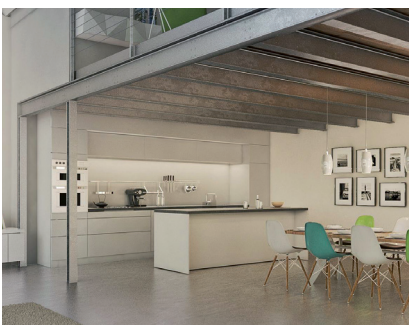


WÖHR MÜLLTONNEN-LIFT



Die Umwidmung einer kleinen, ehemaligen Produktionshalle in helle großzügige Lofts forderte, dass die Müllbehälter einen adäquaten Raum oder Sichtschutz bedurften.

Die Lösung ist der WÖHR Mülltonnenlift für 10 Müllbehälter. Diese werden unterirdisch und geruchsneutral aufbewahrt. Das Heben/Senken dauert max. ca. 30/20 Sekunden je Hubebene.



Bei einem Stromverbrauch von 1,5 kWh (Preis 0,30 € je kWh), liegen die Kosten je Hub- und Senkvorgang für 2 Ebenen bei ca. 0,003 €.



01

Die Nutzung erfolgt mit einem Schlüssel über das Bedientableau.



02

Den Taster „Pfeil AUF“ für das Anheben drücken.



03

Ist die Position erreicht, den Taster loslassen.



04

Der Mülleimer wird in das Einhängeseil gekippt.



05

Die Mülltonne kann einfach befüllt werden.



06

Danach zum Absenken der Mülltonne Taster „Pfeil AB“ drücken.



07

Der Mülltonnenlift wird abgesenkt.



08

Ca. 30 cm vor Erreichen der Endstellung stoppt der Mülltonnenlift aus Sicherheitsgründen, um Quetschgefahren zu vermeiden.



09

Den Taster erneut zum Absenken drücken. Der Mülltonnenlift schließt bodenbündig ab.



Das Bedientableau.



Das Hydraulikaggregat im Wartungsschacht.

- Die Mülltonnen werden „unsichtbar“ im Boden abgesenkt. Der Eingangsbereich, der Hofbereich bzw. Aufenthaltsbereiche werden dadurch nicht gestört und können frei gestaltet werden. Die Sicht- und Wohnqualität bleibt erhalten bzw. wird erhöht.
- Der Müll wird natürlich gekühlt (Sommermonate) und verschwindet geruchsneutral unter der Erde. Geruchsentwicklungen und Verwesungsprozesse werden verlangsamt. Ärger mit den Nachbarn oder Mietern? Das ist Vergangenheit.
- Der WÖHR Mülltonnenlift ermöglicht einen barrierefreien Zugang: Die Mülltonnen können auf die gewünschte Höhe ausgefahren, die Tonnen bequem gekippt und der Müll einfach entsorgt werden.
- Kontrollierter Zugang: Mit dem Schlüsselschalter haben nur bestimmte Nutzer Zugang zur Müllentsorgung.
- Der Deckel des WÖHR Mülltonnenlifts ist im abgesenkten Zustand mit einem max. Pkw-Gewicht von 2600 kg (Radlast max. 650 kg) überfahrbar.
- Nachhaltigkeit: Die Mülltonnen werden auf engstem Raum effizient gestapelt. Das spart Grundfläche und Ressourcen, die Kühlung erfolgt natürlich.