

WÖHR Autoparksysteme GmbH | Ölgrabenstr. 14 | 71292 Frielzheim

## **PRESSEMITTEILUNG**

### **Den Haag: Standesgemäß parken im WÖHR Parksafe 583**

**Mitten in der City von Den Haag wurde ein historisches Bankgebäude zum modernen Firmensitz umgebaut. Hochwertige Fahrzeuge parken sicher und komfortabel im vollautomatischen Parksafe 583 von WÖHR, der sich gekonnt in das bestehende Gebäudeensemble einfügt. Auf neun oberirdischen Ebenen können bis zu 52 Fahrzeuge auf lediglich ca. 135 m<sup>2</sup> Grundfläche vollautomatisch und platzsparend untergebracht werden.**

Die Kneuterdijk ist eine Prachtstraße im Herzen des niederländischen Den Haag. Sie ist gesäumt von hochherrschaftlichen Stadtpalais, in denen schon berühmte Staatsmänner residierten. Zu Beginn des 20. Jahrhunderts wurden einige zum Bankensitz umgebaut, heute sind viele regierungsnahe Institutionen und internationale Unternehmen in die historischen Gebäude eingezogen.

#### **Vom Banksafe zum Parksafe**

Wo früher Bankkunden ein- und ausgingen und Geldgeschäfte tätigten, werden heute im zeitgemäß umgebauten Büro- und Geschäftshaus vollautomatisch automobile Werte deponiert. Im Zuge einer architektonisch gelungenen Sanierung des Gebäudes einer ehemaligen Bank in der Den Haager Innenstadt, bot die WÖHR Autoparksysteme GmbH die perfekte Lösung für komfortables und sicheres Parken auf engstem Raum. Auf lediglich ca. 135 m<sup>2</sup> Fläche integrierte das beauftragte Architekturbüro GVB Architecten aus Leiden einen perfekt hinter der Glasfassade des Gebäudes versteckten WÖHR Parksafe 583. Das vollautomatische Parksysteem bietet 52 Stellplätze auf neun oberirdischen Ebenen. Das Parksysteem ist rund 22 m hoch und ca. 18 m breit, die Fläche pro Stellplatz beträgt ca. 2,6 m<sup>2</sup> und lässt genügend Raum für Fahrzeuge bis zu einer Höhe von 190 cm. Die Glasfassade des Parksafes wurde mit LED-Beleuchtung ausgestattet und setzt es nachts perfekt in Szene.

#### **Ein ganz besonderes Projekt eines besonderen Bauherrn: Viel Liebe zum Detail und zum Parkraum**

Neben der Erhaltung bestehender Bausubstanz legten die Architekten bei der Sanierung viel Wert auf Details. Eine Besonderheit bei der Innenraumgestaltung ist das Büro des Bauherrn und Investors. Hier sorgt ein großes Fenster hinter dem Schreibtisch für eine direkte Blickachse in das Parkhaus, die dem Bauherrn stets freie Sicht in das Parksysteem und auf seinen Lieblingsoldtimer ermöglicht. Dazu wird das Fahrzeug im Parksafe immer auf demselben Stellplatz eingelagert und durch besondere Lichtakzente in Szene gesetzt.

#### **Platzsparend, schnell und komfortabel in der City parken**

Der Parksafe 583 ist ein sehr flexibles Auto-Parksysteem mit einem Übergabebereich im Erdgeschoss, von der das Fahrzeug vollautomatisch mit einem zentralen Vertikalförderer in die rechts und links davon angeordneten Regalfächer eingeschoben wird. Möglich sind Turm-, Schacht- und Turm/Schacht Versionen mit Übergabebereichen unten, oben oder in einer Ebene dazwischen. Im Parksafe 583 können insgesamt bis zu drei Stellplatzreihen auf bis zu 50 Ebenen angeordnet werden.

In Den Haag wurden die Stellplätze auf neun oberirdischen Ebenen im Turm untergebracht. Das Zufahrtstor wird per Funkfernbedienung geöffnet. Der Nutzer wird über eine Textdisplayanzeige im Übergabebereich durch den Parkvorgang geleitet. Nach korrekter Fahrzeugpositionierung verlässt der Fahrer den Übergabebereich durch eine separate Personentür. Dort befindet sich ein Bedientableau, mittels RFID Chip bestätigt der Nutzer die Einlagerung seines Fahrzeugs. Durch ein kleines Fenster kann der Nutzer beobachten, wie sein Fahrzeug vollautomatisch, schnell und sicher in ein freies Regalfach eingelagert wird.

Wie alle Parksysteme von WÖHR wurde der Parksafes 583 auch in Den Haag projektbezogen entwickelt – speziell für die Anforderungen vor Ort – platzsparend mit sehr kleinem Grundflächenbedarf und mit schnellen Zugriffszeiten von durchschnittlich ca. 100 Sekunden. Die Einfahrt in das Parksafesystem fügt sich harmonisch in die Backsteinfassade ein. „Das Projekt ist ein hervorragendes Beispiel für intelligentes Parken in verdichteten Innenstädten. Es zeigt, wie auch bei Bestandgebäuden und unter beengten Raumverhältnissen flexibler Parkraum geschaffen werden kann“, erklärt Jens Niepelt, Geschäftsführer der WÖHR Autoparksysteme GmbH.

Das Fahrzeuggewicht kann insgesamt bis zu 2,5 t betragen, die Fahrzeuglänge max. 525 cm, die Fahrzeughöhe max. 190 cm und die Fahrzeugbreite max. 220 cm. Auch unterschiedliche Fahrzeughöhen für Vans und SUVs sind möglich. Das vollautomatische Parksafesystem macht raumintensive Rampen und Fahrgassen überflüssig und bietet Sicherheit für den Nutzer und das Fahrzeug – kein Begehen von dunklen Treppenhäusern, keine Beschädigungen durch Parkkarambolagen, kein Diebstahl und Vandalismus.

## **Kontakt Pressestelle**

WÖHR Autoparksysteme GmbH  
Frau Ferhan Niepelt  
E-Mail: [ferhan.niepelt@woehr.de](mailto:ferhan.niepelt@woehr.de)  
Tel.: +49 (0) 7044 46 185

## Bilder: WÖHR Autoparksysteme GmbH

**Bild 1**



Im Herzen von Den Haag wurde ein historisches Bankgebäude zum modernen Firmensitz umgebaut. Hochwertige Fahrzeuge parken sicher und komfortabel im vollautomatischen WÖHR Parksafes 583, der sich gekonnt in das historische Gebäudeensemble einfügt.

**Bild 2**



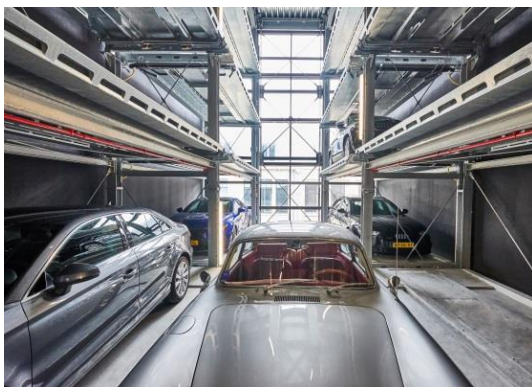
High-Tech-Parken in historischer Gebäudehülle: Das Parken in verdichteten Citylagen genügt höchsten Ansprüchen an Technik, Komfort und Design. Ein weiteres Plus: geringer Flächenverbrauch und schnelle Zugriffszeiten.

**Bild 3**



Sicheres, schnelles und komfortables Parken im WÖHR Parksafes – gerade auch am Abend.

**Bild 4**



Vom Banksafes zum Parksafes: Wo früher Bankkunden ein und aus gingen und ihre Geldgeschäfte tätigten, werden heute vollautomatisch automobiler Werte deponiert.